

開 札 調 書

開 札 日 時 令和6年4月24日 午前10時00分
 開 札 場 所 錦町役場3階大会議室
 業 務 番 号
 業 務 名 大王原公園仮設団地改修実施設計業務
 履 行 場 所 錦町大字西 地内

選 定 業 者		第1回入札			第2回入札			備 考
株式会社 西日本建設測地社 錦事務所	向大野 宗宏	① 3	350	000				
株式会社タイセイプラン 球磨営業所	椎葉 寿幸	3	480	000				
大和コンサル株式会社球磨営業所	黒木 正行	3	430	000				
株式会社九州開発エンジニアリング	原田 卓	3	450	000				
株式会社九州不動産鑑定所	青木 充信	3	430	000				
株式会社熊本建設コンサルタント	柴田 浩史	3	400	000				
株式会社コンサルユニックス	平山 久美子	3	420	000				
東和測量設計株式会社	今田 久仁生	3	500	000				
株式会社西日本建設コンサルタンツ	田中 幸成	3	450	000				
株式会社水野建設コンサルタント	椎葉 晃吉	3	500	000				
株式会社ワコー	浦上 善穂	3	600	000				

開 立
 札 責 任 者 町 長 森 本 完
 会 員 人 総 務 課 長 深 水 英 雄



(参考)入札(見積)書比較価格=予定価格÷1.10(円未満切捨) 最低制限価格=入札書比較価格×制限率
 上記金額に100分の10に相当する金額を加算した金額が地方自治法上の申し込みにかかる価格である。(円未満切捨)
 落札金額=入札書記載金額 4,500,000 円 × 1.10 = 3,685,000 円

開 札 調 書

開 札 日 時 令和6年4月24日 午前10時00分
 開 札 場 所 錦町役場3階大会議室
 業 務 番 号
 業 務 名 旧一武こども園跡地測量及び分譲計画業務
 履 行 場 所 錦町大字一武 地内

選 定 業 者		第1回入札			第2回入札			備 考
株式会社アイコンサルタント 錦営業所	久保田 義信	2	310	000,				
株式会社九州コンサルタント 錦営業所	川畑 泰輝	2	350	000,				
有限会社コサカ測量 錦営業所	石田 聖	2	300	000,				
株式会社シビコン 錦営業所	小畑 浩之	2	300	000,				
株式会社大進コンサルタント 錦営業所	川越 泰也	2	300	000,				
有限会社東開設計 錦営業所	永田 文秀	2	330	000,				
株式会社長田測量設計 錦事務所	椎葉 雅明	2	350	000,				
株式会社 西日本建設測地社 錦事務所	向大野 宗宏	① 2	250	000,				
西日本測量設計株式会社 錦営業所	宮原 濟	2	320	000,				
有限会社ヘイシンプラン 錦営業所	平富 俊之	2	330	000,				
岡村測量有限会社	岡村 英臣	2	320	000,				
有限会社 宮原測量設計	宮原 幸次	2	330	000,				

開 立
 札 責 任 者 町 長 森 本 完
 英 雄



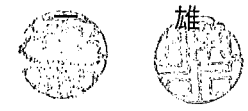
(参考)入札(見積)書比較価格=予定価格÷1.10(円未満切捨) 最低制限価格=入札書比較価格×制限率
 上記金額に100分の10に相当する金額を加算した金額が地方自治法上の申し込みにかかる価格である。(円未満切捨)
 落札金額=入札書記載金額 2250000 円 × 1.10 = 2475000 円

開 札 調 書

開札日時 令和6年4月24日 午前10時00分
 開札場所 錦町役場3階大会議室
 業務番号 R06道改単B第01号
 業務名 町道百太郎線道路改良用地測量業務(国道交差点部)
 履行場所 錦町大字西 地内

選 定 業 者		第1回入札			第2回入札			備 考
株式会社アイコンサルタント 錦営業所	久保田 義信	1	370	000				
株式会社九州コンサルタント 錦営業所	川畑 泰輝	1	450	000				
有限会社コサカ測量 錦営業所	石田 聖	1	450	000				
株式会社シビコン 錦営業所	小畑 浩之	1	270	000				
株式会社大進コンサルタント 錦営業所	川越 泰也	1	250	000				
有限会社東開設計 錦営業所	永田 文秀	① 1	320	000				
株式会社長田測量設計 錦事務所	椎葉 雅明	1	450	000				
株式会社 西日本建設測地社 錦事務所	向大野 宗宏	1	380	000				
西日本測量設計株式会社 錦営業所	宮原 濟	1	400	000				
有限会社ヘイシンプラン 錦営業所	平富 俊之	1	290	000				
岡村測量有限会社	岡村 英臣	1	450	000				
有限会社 宮原測量設計	宮原 幸次	1	370	000				

開 立
札 会
責 任 者 町 長 森 本 完
英 雄



(参考)入札(見積)書比較価格=予定価格÷1.10(円未満切捨) 最低制限価格=入札書比較価格×制限率
 上記金額に100分の10に相当する金額を加算した金額が地方自治法上の申し込みにかかる価格である。(円未満切捨)
 落札金額=入札書記載金額 1,320,000 円 × 1.10 = 1,452,000 円

開 札 調 書

開札日時 令和6年4月24日 午前10時00分
 開札場所 錦町役場3階大会議室
 工事番号
 工事名 錦南部農道側溝清掃等業務
 工事場所 錦町大字一武 地内

選 定 業 者		第1回入札			第2回入札			備 考
中央電設有限会社	寺川 隆史	3	455	000				
西建設	西 惠子	3	465	000				
橋村電気商会	橋村 宣隆	3	480	000				
有限会社平川電設	平川 知継	3	430	000				
株式会社福屋建設	福屋 幸徳	① 3	400	000				
株式会社HOUTIKU	井上 豊	3	450	000				
竹内電材有限会社	竹内 成志	3	460	000				
有限会社ティーエヌケイ	田中 健児	3	480	000				

開 立
 札 会
 責 任 者 町 長 森 本 完
 立 会 人 総 務 課 長 深 水 英 雄



(参考)入札(見積)書比較価格=予定価格÷1.10(円未満切捨) 最低制限価格=入札書比較価格×制限率
 上記金額に100分の10に相当する金額を加算した金額が地方自治法上の申し込みにかかる価格である。(円未満切捨)
 落札金額=入札書記載金額 3400000 円 × 1.10 = 3740000 円

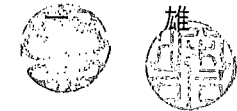
開 札 調 書

開札日時 令和6年4月24日 午前10時00分
 開札場所 錦町役場3階大会議室
 工事番号 R2災第6-1号
 工事名 林道汁谷線第1号箇所災害復旧工事
 工事場所 錦町大字一武 地内

選 定 業 者		第1回入札			第2回入札			備 考
中央電設有限会社	寺川 隆史	11	160	000				
西建設	西 惠子	11	150	000				
橋村電気商会	橋村 宣隆	11	180	000				
有限会社平川電設	平川 知継	11	130	000				
株式会社福屋建設	福屋 幸徳	11	140	000				
株式会社HOUTIKU	井上 豊	11	160	000				
竹内電材有限会社	竹内 成志	① 11	100	000				
有限会社ティーエヌケイ	田中 健児	11	190	000				

開 立
 札 会
 責 任 者
 町 長
 森 本
 完

人 総務課長
 深 水
 英 雄



(参考)入札(見積)書比較価格=予定価格÷1.10(円未満切捨) 最低制限価格=入札書比較価格×制限率
 上記金額に100分の10に相当する金額を加算した金額が地方自治法上の申し込みにかかる価格である。(円未満切捨)
 落札金額=入札書記載金額 11,000,000 円 × 1.10 = 12,200,000 円