

懐かしのあの頃が  
今、ここに蘇る

# 昭和村めぐり

開館期間 12・1月  
2ヶ月間



本丸 1・2階  
二の丸 1・2階

# 昭和村 ポスター4館及び石の蔵めぐり

開館期間 4・5・6・7月  
4ヶ月間

<p>一の蔵</p>	<p>ポスターC館</p>	<p>ポスターA館</p>
<p>二の蔵</p>	<p>ポスターD館</p>	<p>ポスターB館</p>
<p>三の蔵</p>	<p>美術館</p>	<p>民芸館</p>
<p>四の蔵</p>	<p>昭和村 8館めぐり 開館期間 8・9・10・11月 4ヶ月間</p>	<p>昭和村 8館めぐり 開館期間 8・9・10・11月 4ヶ月間</p>

## 神城文化の森 ひなまつり

雅の香り漂う絢爛豪華な時代絵巻

神城文化の森ひなまつり会場は、新しく大規模になって、市房杉記念館隣接、ひなまつり会場にて開催。乞うご期待！

開館期間 2月・3月  
2ヶ月間

神城文化の森には、絢爛豪華なひな人形をはじめ、享保雛・古今雛・有職雛など歴史的価値の高いお雛人形を展示しており、ずらりとならんだ雛たちが雅な世界へと広がります。

ひなまつり会場  
■駐車場  
大型バス..... 10台  
普通車..... 152台

バリアフリー対応  
(トイレ・オムツ交換台完備)



享保雛 (江戸時代)

## 神城文化の森 散策マップ



記念撮影各種  
プロカメラマン撮影  
予約制(有料)

天の川 神城の丘 足湯  
無料

源泉かけ流し (53.8度)

天の川 神城の丘 お手洗い

# 神城神社



# 迎賓館



源泉かけ流し (53.8度)

# 天の川 神城の丘 家族風呂

年中無休

家族風呂

■営業時間/9:00~24:00(受付時間/23:00まで)

(60分 1風呂)1,000円(税込) (小学生)200円(税込)  
(大人お一人)300円(税込) (小学生未満)150円(税込)

12部屋用意しております。

家族風呂のご予約 TEL/0966-38-0337

# 天の川 神城の丘 コテージ

源泉かけ流し (53.8度)  
6部屋用意しております。

和室 天然石家族湯

●市房杉の間 ●屋久杉の間 ●黒柿の間 ●マツの間 ●ケヤキの間 ●クワの間

チェックイン.....15:00 (1室利用時)10,000円(税込) コテージのご予約  
チェックアウト.....10:00 3名様まで 追加料金 お一人様 2000円 TEL/0966-38-0337

# 天の川 神城の丘

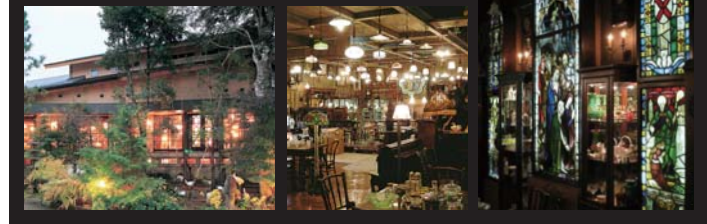
## 七夕祭り

(毎年7月7日前の土曜~7日まで)

夜7時~12時  
ライトアップ

七色の虹の空のように輝く幸せの道

# レストランミュージアム



レストラン営業時間 11:00~22:00 (毎週火曜日 定休日)