

熊本県

にしきまち

錦町

<https://www.town.kumamoto-nishiki.lg.jp>

～企業立地ガイド～  
(サテライトオフィス版)





# 錦町のご紹介

面積：85.04km<sup>2</sup>  
 人口：10,288人  
 世帯：3,729世帯  
 (令和2年国勢調査データ)



錦町は…

町の中心部を国道219号線、その北寄りに球磨川が西流れしており、この一帯が水田地帯となっています。町内は南部と北部に区分され、山麓地帯であった南部は、土地改良区の事業により畑地灌漑的な圃場として整備され、その後、一部の地域では企業誘致による団地化が進んでいます。丘陵地帯である北部は、一部にゴルフ場があるものの、ほとんどの地域で農地造成と圃場整備が進められています。



## ～Access～

### 車利用の場合

溝邊鹿児島空港 | Cから 約1時間  
 益城熊本空港 | Cから 約1時間10分  
 熊本港から 約1時間20分

### JR利用の場合

熊本駅から人吉駅まで 約1時間30分  
 鹿児島中央駅から人吉まで 約2時間20分

# 錦町の主な誘致企業



①日本三和エレクトロニクス(株)  
<https://j-sanhe.co.jp/>



⑤球磨カントリー倶楽部  
<http://www.kuma.cc.com/>



③ルネサスエレクトロニクス(株)  
<https://www.renesas.com/jp/ja>

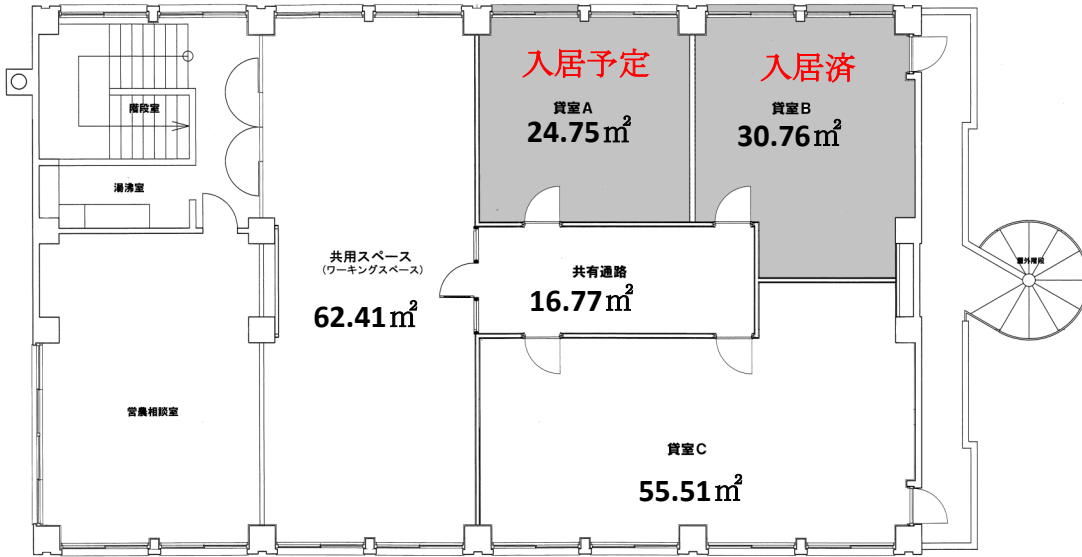


②(株)キャップドゥー・ジャパン  
<http://www.capdo-jp.com/>



④九州武蔵精密(株)  
<http://www.musashi.co.jp/>

# 錦町サテライトオフィス（錦町役場隣）



共有スペース



共有通路



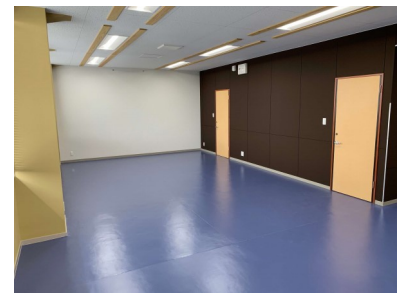
貸室A（入口から）



貸室C（入口から）



貸室C（反対側から）



貸室A（反対側から）



外観



サテライトオフィス内  
 全て光回線配備！！  
 最大1,000M/bpsの回線速度

## サテライトオフィスに関する優遇措置

### ○錦町起業者支援奨励金

要件	補助率
投下資本金額100万円以上 常時雇用者（町内）1人以上	投資額×1/2 （限度額100万円）

### ○3年間低額貸付

- ・貸付料：C室の場合 約204,560円/年間  
 ※別途上下水道・電気代請求
- ・インターネット使用料（町独自回線）：4,730円/月

### ○錦町産業支援サービス業等立地促進補助金

要件	補助額
新規雇用者（県内） 5人以上	1. 投資額×1/3 2. 新規雇用者×10万円 （操業開始から3年間）

### ○熊本県産業支援サービス業等立地促進補助金

要件	補助額
新規雇用者（県内） 5人以上	1. 投資額×1/3 2. 新規雇用者×20万円 （非正規社員10万円）